

InBody s10

Para el uso en Unidades de Ciudadados Intensivos (UCI) y los pacientes con Edema o en Diálisis



ESPECIFICACIONES

Método:	Método Segmentario Directo de Análisis de Impedancia Bioeléctrica de Multi-Frecuencia,
Frecuencias:	1 kHz, 5 kHz, 50 kHz, 250 kHz, 500 kHz, 1000 kHz
Duración:	1 minuto 50 seg
Base de Datos:	100.000
Tipo de Hoja de Resultados:	A4 (Composición Corporal, Agua Corporal 1,2)
Modo de Postura:	Papel Térmico
Modo de Diálisis:	Postura acostada, sentada, de pie antes, durante, después de diálisis
Tipo de Electrodo:	Tipo Táctil, Tipo Adhesivo
Rango de Edad:	3-99 años
Rango de Peso:	10-250 Kg
Rango de Estatura:	95-220 cm
Parámetros (Para Adultos):	Agua Intracelular, Agua Extracelular, Agua Corporal Total, Proteína, Mineral, Grasa Corporal, Masa Magra, Masa libre de Grasa, Peso, Masa de Músculo Esquelético, Masa Grasa Corporal, Porcentaje de Grasa Corporal, Índice de Masa Corporal (IMC), Análisis de Masa Magra Segmental, Agua Segmental, AEC/ACT Total y Segmental, Masa Celular Corporal (MCC), Contenido Mineral Óseo (CMO), Circunferencia de Brazo (CB), Circunferencia de Músculo de Brazo (CMB), Circunferencia de Cintura, Área de Grasa Visceral (AGV), Metabolismo Basal (MB), ACT/MLG, Historial de Agua Corporal (12 Resultados Acumulados), Impedancia de cada Segmento y Frecuencia (Impedancia, Reactancia, Ángulo de Fase)

CARACTERISTICAS

- Especializado para monitorizar el progreso de Diálisis en UCI.
- Interfaz fácil con pantalla táctil.
- Compacto y portátil.



ACCESORIOS

Lookin'Body
Software para Gestión de Datos



Impresora Térmica
Para imprimir resultados más rápido



Carrito
Para mejorar movilidad



ID	Estatura	Edad	Sexo	Fecha / Hora de análisis
BIO_208	164 cm	42	Masculino	2012.1.11 11:28:17

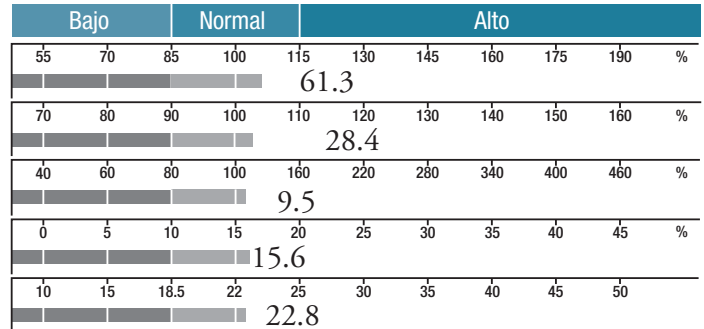
Análisis de la Composición Corporal

Elemento	Unidad	Medido	Rango Normal
Agua Intracelular	l	23.3	20.6 ~ 25.2
Agua Extracelular	l	15.1	12.6 ~ 15.4
Proteína	kg	10.1	8.9 ~ 10.9
Minerales	kg	3.29	3.08 ~ 3.76
Masa Grasa Corporal	kg	9.5	7.1 ~ 14.2

Valores	Agua Corporal	Masa Magra	Masa libre de Grasa	Peso
23.3	38.4	49.1	51.8	61.3
15.1				
10.1	no óseo óseo	2.67		
3.29				
9.5				

Análisis Músculo - Grasa

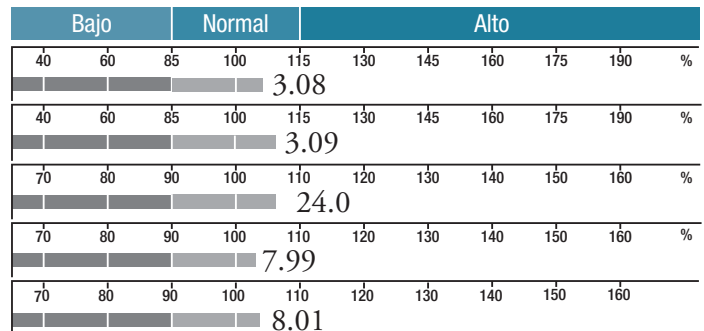
Índice	Unidad	Medido	Rango Normal
Peso	kg	61.3	50.3 ~ 68.1
Masa de Músculo Esquelético	kg	28.4	25.1 ~ 30.7
Masa Grasa Corporal	kg	9.35	7.1 ~ 14.2
Porcentaje de Grasa Corporal	%	15.6	10.0 ~ 20.0
IMC	kg/m2	22.8	18.5 ~ 25.0



Análisis Magra Segmental

* : Localización de Acceso
• : Localización de Parálisis

Segmento	Unidad	Medido	Rango Normal
Brazo Derecho	kg	3.08	2.40 ~ 3.24
Brazo Izquierdo*	kg	3.09	2.40 ~ 3.24
Tronco	kg	24.0	20.3 ~ 24.8
Pierna Derecha•	kg	17.99	7.05 ~ 8.61
Pierna Izquierda	kg	8.01	7.05 ~ 8.61



Parámetros de Investigación

Agua Segmental

	Medido	Rango Normal
Brazo Derecho	2.40 l	1.99 ~ 2.43
Brazo Izquierdo	2.42 l	1.99 ~ 2.43
Tronco	18.8 l	15.8 ~ 19.4
Pierna Derecha	6.25 l	5.52 ~ 6.74
Pierna Izquierda	6.27 l	5.52 ~ 6.74

AEC (Agua Extracelular)/ACT (Agua Corporal Total)

	Medido	Rango Normal
Total	0.392	0.36 ~ 0.39
Brazo Derecho	0.381	0.36 ~ 0.39
Brazo Izquierdo	0.388	0.36 ~ 0.39
Tronco	0.393	0.36 ~ 0.39
Pierna Derecha	0.393	0.36 ~ 0.39
Pierna Izquierda	0.396	0.36 ~ 0.39

Índice Nutricional

	Medido	Rango Normal
MCC	33.4 kg	29.5 ~ 36.1
CMO	2.67 kg	2.54 ~ 3.10
CB	29.6 cm	-
CMB	26.7 cm	-
CIR. DE CINTURA	75.1 cm	Bajo 94.0
AGV	63.9 cm2	Bajo 100.0
TMB	1488 kcal	-
ACT/MLG	74.1 %	-

Impedancia

		BD	BI	TR	PD	PI
Z (Ω)	1 kHz	272.7	267.7	25.7	228.2	222.2
	5 kHz	268.2	264.0	24.8	223.7	218.6
	50 kHz	242.6	241.2	22.2	202.1	197.9
	250 kHz	215.1	217.2	20.0	183.2	179.4
	500 kHz	204.2	209.0	19.1	178.3	174.1
	1MHz	191.0	200.7	18.7	175.1	170.6
Xc(Ω)	5 kHz	9.5	9.1	1.1	7.7	7.3
	50 kHz	25.6	21.9	1.5	18.5	17.8
	250 kHz	32.9	24.9	1.2	13.8	13.5
El ángulo de fase (°)	5 kHz	2.5	2.4	3.2	2.4	2.3
	50 kHz	6.1	5.2	3.9	5.3	5.2
	250 kHz	7.0	5.4	2.8	3.5	3.5

Historia de Agua Corporal

N°	FECHA	HORA	PESO	AIC	AEC	AEC/ACT	ACT/MLG
1	11/01/11	11:28	61.3	23.3	15.1	0.392	74.1
2	10/10/11	16:23	62.8	23.2	13.7	0.372	73.7
3	10/09/10	11:45	65.1	24.6	15.4	0.385	74.2
4	10/08/09	15:34	61.9	22.1	12.9	0.369	73.4
5	10/07/09	10:47	64.8	23.0	14.6	0.389	74.3
6	10/06/12	16:25	61.3	24.3	13.8	0.363	73.4
7	10/06/12	11:12	64.1	24.1	14.8	0.380	73.8



Comercializa:

D&F Equipamientos

Av. Rivadavia 5040, 11° B
Ciudad Aut. de Buenos Aires

Tel.: (011)4115-2331

Ventas: (15)4070-9767 / (15)5825-0907
(15)3692-3094

info@dyfequipamientos.com.ar
www.dyfequipamientos.com.ar

